



პროფესიული სტუდენტის გზამკვლევი





სარჩევი

1. ზოგადი დებულებები
2. კოლეჯ „არსის“ შესახებ
3. მისია, ხედვა და ღირებულებები
4. პროფესიული სტუდენტის სტატუსი
5. სტუდენტის უფლებები
6. სტუდენტის მოვალეობები
7. სასწავლო პროცესის ორგანიზება
8. სასწავლო განრიგი და დასწრება
9. შეფასების სისტემა
10. სწავლის შედეგების დადასტურება
11. აკადემიური კეთილსინდისიერება
12. პრაქტიკული სწავლება
13. სტუდენტური სერვისები
14. ბიბლიოთეკა და სასწავლო რესურსები
15. ელექტრონული სისტემები
16. მობილობა
17. სტატუსის შეჩერება და აღდგენა
18. ინკლუზიური პროფესიული განათლება
19. კარიერული განვითარება და დასაქმების ხელშეწყობა
20. სტუდენტური ინიციატივები და მონაწილეობა
21. უსაფრთხო გარემო
22. ეთიკისა და ქცევის წესები
23. საჩივრებისა და აპელაციის პროცედურები
24. ხშირად დასმული კითხვები
25. დასკვნითი დებულებები



ზოგადი დებულებები

გზამკვლევის მიზანი

წინამდებარე გზამკვლევის მიზანია პროფესიული სტუდენტებისთვის სასწავლო პროცესის, სტუდენტური უფლებებისა და მოვალეობების, მომსახურებებისა და შესაძლებლობების შესახებ ინფორმაციის მიწოდება.

მოქმედების სფერო

დოკუმენტი ვრცელდება შპს კოლეჯ „არსის“ ყველა პროფესიულ სტუდენტზე.



მისია

კოლეჯი არსის მისიაა შრომის ბაზრის მოთხოვნებზე ორიენტირებული მულტიპროფილური პროფესიული პროგრამების განხორციელება; ქვეყნის მასშტაბით, რეგიონსა და ადგილობრივ დონეზე კონკურენტუნარიანი სპეციალისტების მომზადება და გადამზადება, კარიერული და პიროვნული ზრდის უზრუნველყოფა და ხელშეწყობა სწავლების თანამედროვე მეთოდების გამოყენებით და შრომის ბაზრის მოთხოვნათა გათვალისწინებით; კოლეჯი არსი ორიენტირებულია ახალგაზრდებისა და ზრდასრულებისათვის ხელმისაწვდომი, ხარისხიანი განათლების მიწოდებაზე და ხელს უწყობს რეგიონში კვალიფიციური სამუშაო ძალის ფორმირებას.

ხედვა

კოლეჯი არსი ისწრაფვის 2032 წლისთვის ჩამოყალიბდეს რუსთავსა და ქვემო ქართლში ისეთ წამყვან, სანდო და ინოვაციურ მულტიფუნქციურ კერძო საგანმანათლებლო დაწესებულებად, რომელიც იქნება გამორჩეული თავისი ეკოსისტემით, ინფრასტრუქტურით, მაღალკვალიფიციური პერსონალით; 2032 წლისთვის დაგეგმილია იმ ნიშის ფორმირება, რომელიც ინოვაციური მიდგომებითა და დარგთან მჭიდრო პარტნიორობით უპასუხებს ციფრული სიახლეების გამოწვევებს;

ღირებულებები

- | | |
|-------------------------------|--|
| 1. გუნდურობა და კოლეგიალობა | 4. თანამშრომლობა და პარტნიორობა |
| 2. ხარისხი და პროფესიონალიზმი | 5. ინოვაცია და განვითარება |
| 3. სტუდენტზე ორიენტირებულობა | 6. პასუხისმგებლობა საზოგადოების წინაშე |

პროფესიული სტუდენტის სტატუსი

პროფესიული სტუდენტის სტატუსს იძენს პირი, რომელიც კანონმდებლობითა და კოლეჯის შიდა რეგულაციებით დადგენილი წესით ჩაირიცხა პროფესიულ საგანმანათლებლო პროგრამაზე.

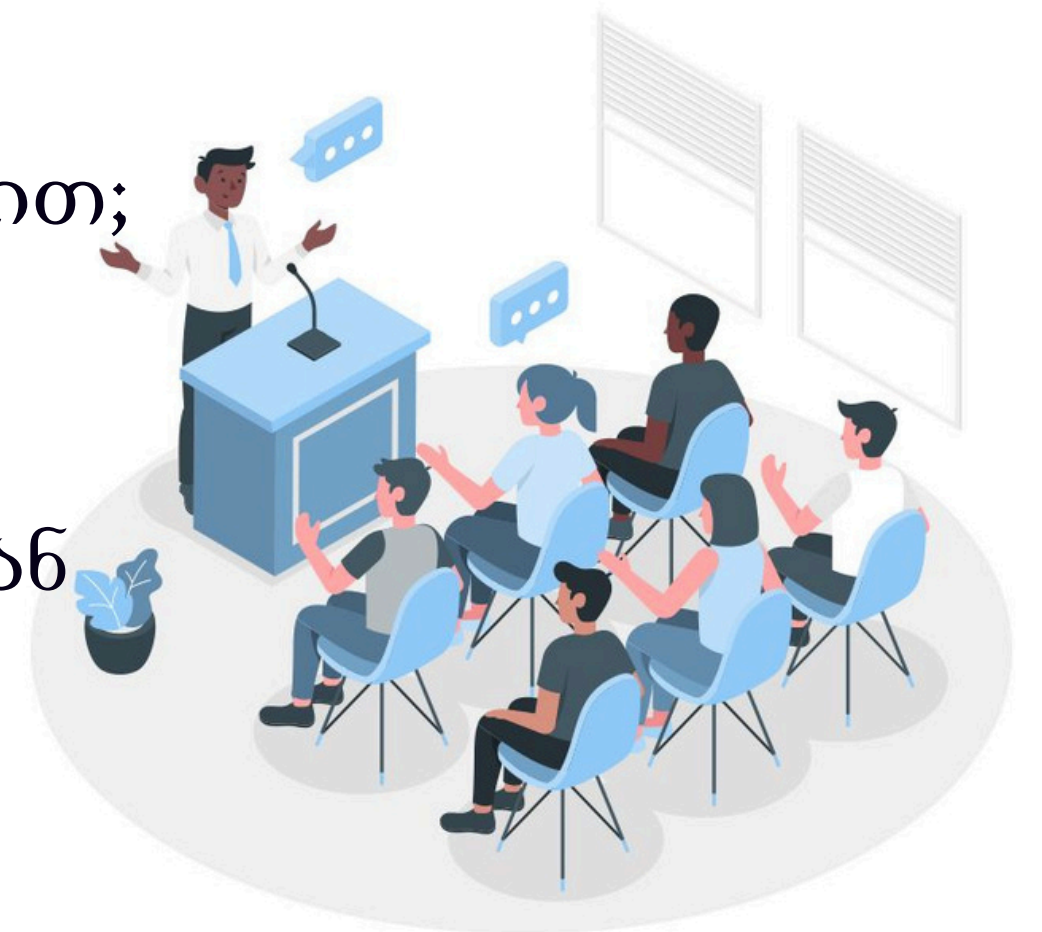
სტუდენტის სტატუსი მოიცავს შესაბამის უფლებებსა და ვალდებულებებს.



პროფესიული სტუდენტის უფლებები

სტუდენტს უფლება აქვს:

1. მიიღოს ხარისხიანი პროფესიული განათლება;
2. ისარგებლოს სასწავლო რესურსებით;
3. მიიღოს სამართლიანი და გამჭვირვალე შეფასება;
4. მონაწილეობა მიიღოს კოლეჯის საქმიანობაში;
5. მიიღოს კონსულტაციები;
6. ისარგებლოს კარიერული მხარდაჭერის სერვისებით;
7. ისარგებლოს უსაფრთხო და თანასწორ გარემოში სწავლების უფლებით;
8. მიმართოს ადმინისტრაციას, ხარისხის სამსახურს ან შესაბამის კომისიებს.



პროფესიული სტუდენტის მოვალეობები

სტუდენტი ვალდებულია:

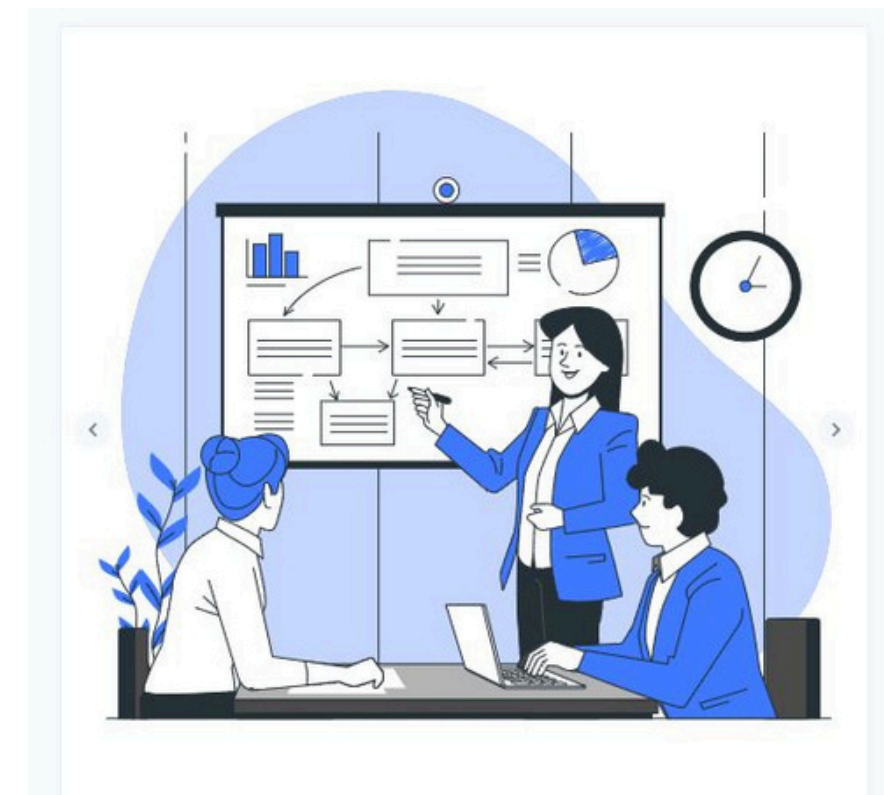
1. დაიცვას კოლეჯის შიდა რეგულაციები;
2. რეგულარულად დაესწროს სასწავლო პროცესს;
3. პატივი სცეს კოლეჯის პერსონალსა და სხვა სტუდენტებს;
4. გაუფრთხილდეს კოლეჯის ქონებას;
5. დაიცვას აკადემიური კეთილსინდისიერების პრინციპები;
6. შეასრულოს სასწავლო დავალებები.



სასწავლო პროცესის ორგანიზება

სწავლება ხორციელდება:

1. თეორიული სწავლების კომპონენტით;
2. პრაქტიკული სწავლების კომპონენტით;
3. სამუშაოზე დაფუძნებული სწავლებით
(საჭიროების შემთხვევაში);
4. ჰიბრიდული ან დისტანციური
ელემენტების გამოყენებით,
კანონმდებლობით
5. დადგენილ შემთხვევებში.



სასწავლო განრიგი და დასწრება

სტუდენტი ვალდებულია:

1. დაესწროს მეცადინეობებს;
2. დაიცვას განრიგი;
3. დროულად გამოცხადდეს სასწავლო აქტივობებზე.

დასწრების აღრიცხვა ხორციელდება კოლეჯის მიერ დადგენილი წესით.



შეფასების სისტემა

შეფასება ეფუძნება:

1. სწავლის შედეგებს;
2. შეფასების კრიტერიუმებს;
3. შეფასების ინსტრუმენტებს.



შეფასება შეიძლება განხორციელდეს:

1. ტესტირების გზით;
2. პრაქტიკული დავალებით;
3. პროექტით;
4. ზეპირი გამოკითხვით;
5. დაკვირვებით.

EVALUATION



Analysis



Performance



Assessment



Improvement



Results



Feedback

სწავლის შედეგების დადასტურება

სწავლის შედეგების დადასტურება ხდება შესაბამისი შეფასების ინსტრუმენტებით.

სტუდენტს უფლება აქვს წინასწარ გაეცნოს შეფასების პირობებსა და კრიტერიუმებს.



აკადემიური კეთილსინდისიერება

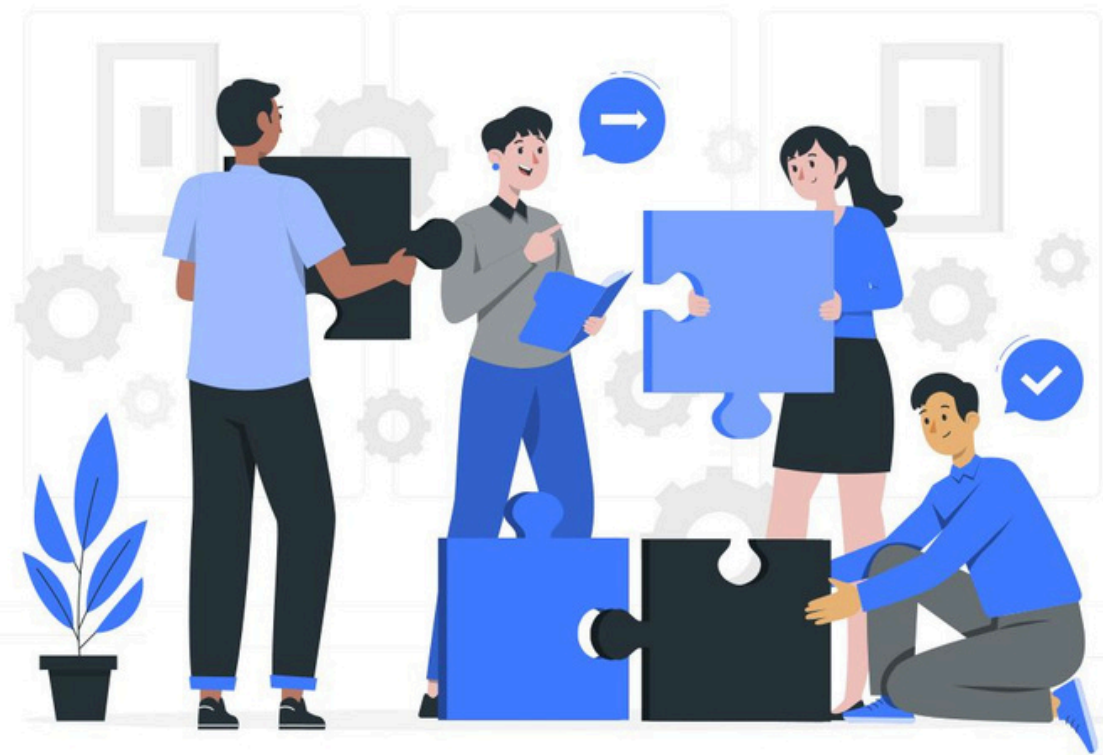
დაუშვებელია:

1. პლაგიატი;
2. გადაწერა;
3. შეფასების პროცესში არასანქცირებული დახმარების გამოყენება;
4. სხვა პირის ნამუშევრის საკუთარ ნაშრომად წარმოდგენა.



პრაქტიკული სწავლება

პრაქტიკა წარმოადგენს პროფესიული განათლების მნიშვნელოვან ნაწილს.



პრაქტიკა შეიძლება განხორციელდეს:

1. კოლეჯის სასწავლო ბაზაზე;
2. სიმულაციურ გარემოში;
3. პარტნიორ ორგანიზაციებში;
4. რეალურ სამუშაო გარემოში.

სტუდენტური სერვისები

კოლეჯი სტუდენტებს სთავაზობს:

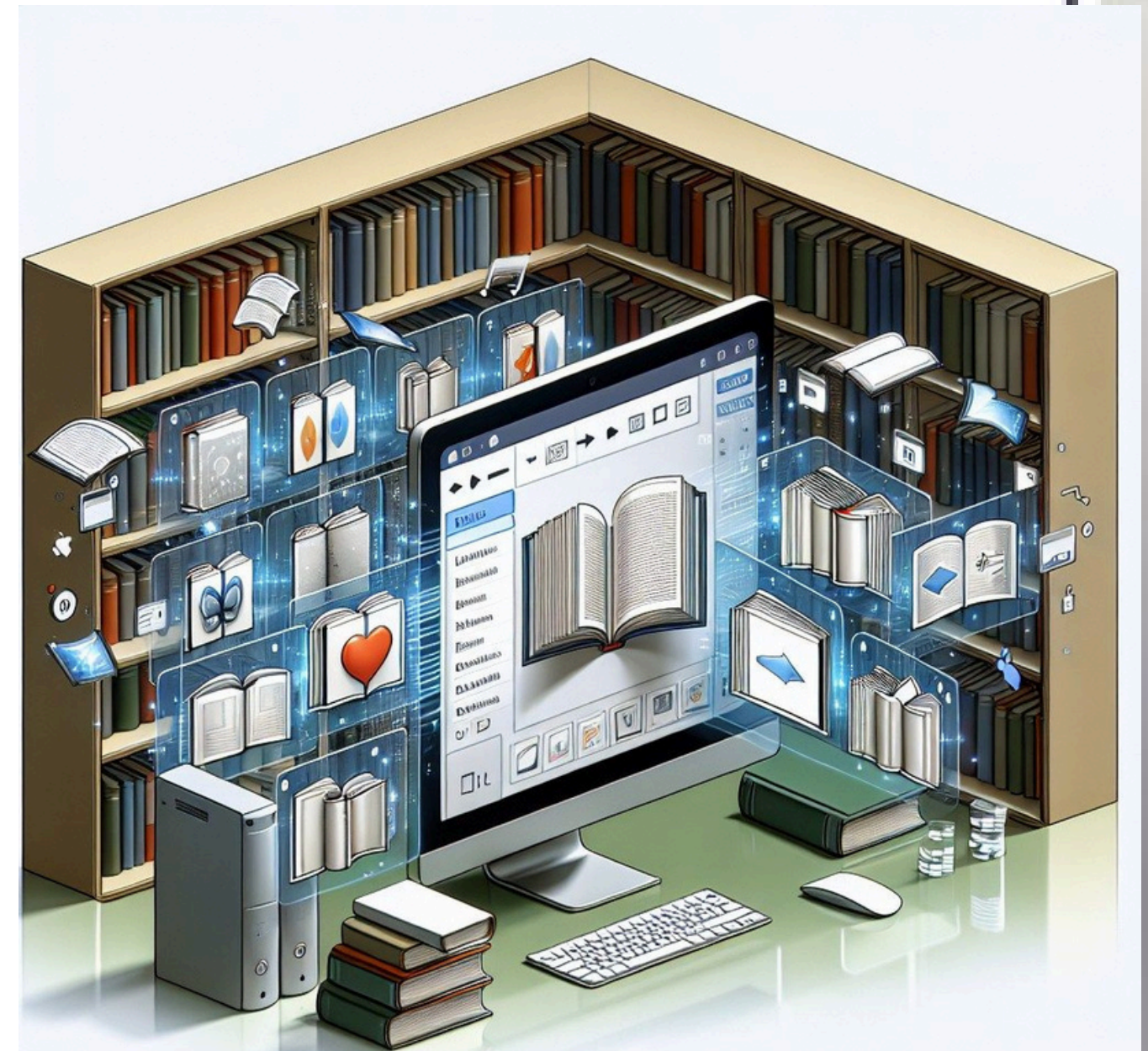
1. საინფორმაციო მომსახურებას;
2. აკადემიურ კონსულტირებას;
3. ადმინისტრაციულ მხარდაჭერას;
4. კარიერულ კონსულტირებას;
5. ფსიქოსოციალური მხარდაჭერის სერვისებზე ინფორმირებას.



ბიბლიოთეკა და სასწავლო რესურსები

სტუდენტს უფლება აქვს
ისარგებლოს:

1. ბეჭდური რესურსებით;
2. ელექტრონული რესურსებით;
3. სასწავლო მასალებით;
4. პროფესიული
ლიტერატურით.



ელექტრონული სისტემები



სტუდენტს შეუძლია გამოიყენოს:

1. სასწავლო პლატფორმები;
2. ელექტრონული კომუნიკაციის საშუალებები;
3. შეფასებისა და ინფორმაციის მართვის სისტემები.

პროფესიული სტუდენტის მობილობა



სტუდენტს უფლება აქვს
ისარგებლოს:

1. შიდა მობილობით;
2. გარე მობილობით;

კანონმდებლობითა და კოლეჯის
წესებით განსაზღვრული პირობების
შესაბამისად.

სტატუსის შეჩერება და აღდგენა



სტუდენტის სტატუსის:

შეჩერება;

აღდგენა;

შეწყვეტა.

ხორციელდება შესაბამისი რეგულაციების საფუძველზე.

კარიერული განვითარება



კოლეჯი ხელს უწყობს:

1. დასაქმების შესაძლებლობების შესახებ ინფორმაციის მიწოდებას;
2. კარიერულ დაგეგმვას;
3. დამსაქმებლებთან შეხვედრებს;
4. პროფესიულ განვითარებას.



სტუდენტური მონაწილეობა

სტუდენტს უფლება აქვს:

1. ჩაერთოს გამოკითხვებში;
2. წარადგინოს ინიციატივები;
3. მონაწილეობა მიიღოს ღონისძიებებში;
4. გამოხატოს საკუთარი მოსაზრება სასწავლო პროცესის გაუმჯობესების მიზნით.



უსაფრთხო გარემო

კოლეჯი უზრუნველყოფს:

1. უსაფრთხო ინფრასტრუქტურას;
2. შრომის უსაფრთხოების წესების დაცვას;
3. ძალადობისა და დისკრიმინაციისგან თავისუფალ გარემოს.



ეთიკისა და ქსევის წესები

სტუდენტს მოეთხოვება:

1. კოლეგიალური ურთიერთობები;
2. ეთიკური ნორმების დაცვა;
3. აკადემიური კულტურის პატივისცემა.



საჩივრებისა და აპელაციის პროცედურები

სტუდენტს უფლება აქვს:

1. გაასაჩივროს შეფასება;
2. წარადგინოს საჩივარი მომსახურების ხარისხთან დაკავშირებით;
3. მიმართოს შესაბამის კომისიებს.



ხშირად დასმული კითხვები

1. როგორ ვნახო ჩემი შეფასება?
2. როგორ გავასაჩივრო შედეგი?
3. რა შემთხვევაში შემიჩერდება სტატუსი?
4. როგორ ვისარგებლო მობილობით?
5. სად მივიღო ცნობა სტუდენტის სტატუსის შესახებ?
6. როგორ დავუკავშირდე პროგრამის ხელმძღვანელს?
7. როგორ მივიღო კარიერული კონსულტაცია?
8. რა შემთხვევაში შეიძლება განმეორებითი შეფასება?



(აღნიშნული კითხვების შესახებ სრული ინფორმაცია ასახული
სასწავლო პროცედურათა დებულებაში.)

დასკვნითი დებულებები

წინამდებარე გზამკვლევი წარმოადგენს პროფესიული სტუდენტის საორიენტაციო და საინფორმაციო დოკუმენტს.

გზამკვლევის განახლება ხორციელდება კოლეჯ „არსის“ დირექტორის ბრძანების საფუძველზე.

დოკუმენტი ხელმისაწვდომია როგორც ელექტრონული, ისე ბეჭდური ფორმით და ეცნობა ყველა პროფესიულ სტუდენტს სასწავლო პროცესის დაწყებისას.